

NOTAS GERAIS

NOTAS :

- DIMENSÕES EM CENTÍMETROS EXCETO ONDE INDICADO;
- VER NOTAS GERAIS NO DESENHO N° I-OAESV-X-R0/16-70-IV;
- CONCRETO ESTRUTURAL: fck=40 MPa – FATOR AGUA/CEMENTO ± 0,45;
- COBRIMENTO DAS ARMADURAS: C=5,0cm
- AÇO CA-50 (fyk=500MPa)
- VOLUME DE CONCRETO E ÁREA DE FORMA INSERIDOS NOS DESENHOS DE FORMA I-OAESV-X-R0/16-341-IV, I-OAESV-X-R0/16-342-IV, I-OAESV-X-R0/16-343-IV E I-OAESV-X-R0/16-344-IV

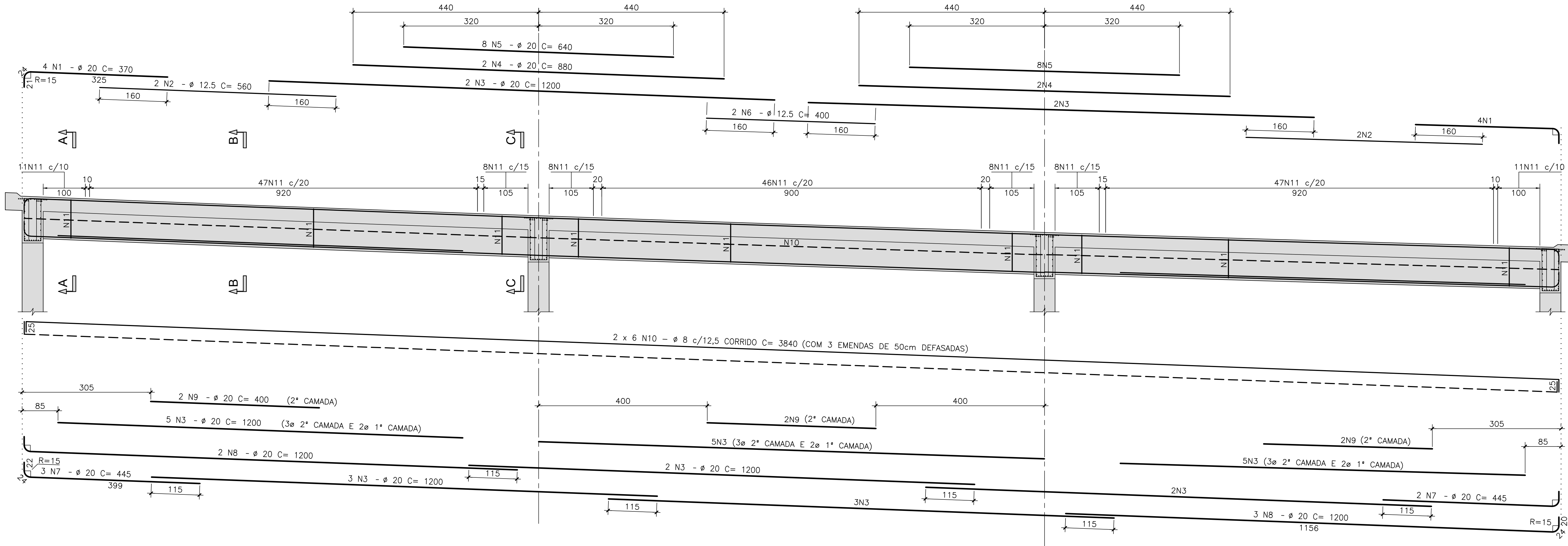
LEGENDAS

C	10/12/19	APROVADO	MAS	AEFA	BFR
B	04/12/19	PARA APROVAÇÃO	MAS	AEFA	BFR
A	31/10/19	PARA APROVAÇÃO	MAS	AEFA	BFR
O	05/08/19	EMISSION INICIAL	MAS	AEFA	BFR
REV.	DATA	DESCRIÇÃO	EXEC.	VERIF.	APROV.

EMPREENHIMENTO:		OBRAS DE ARTE ESPECIAL E READEQUAÇÃO DO SISTEMA VIÁRIO	
TÍTULO:		PROJETO EXECUTIVO – OBRA DE ARTE ESPECIAL	
ESCALA:		LONGARINAS – ENCONTRO 4 – MODULOS 1-2-3 (RAMO 2000)	
INDICADA	NÚMERO CLIENTE:	I-OAESV-X-R3/16-351-IV	REV: 3

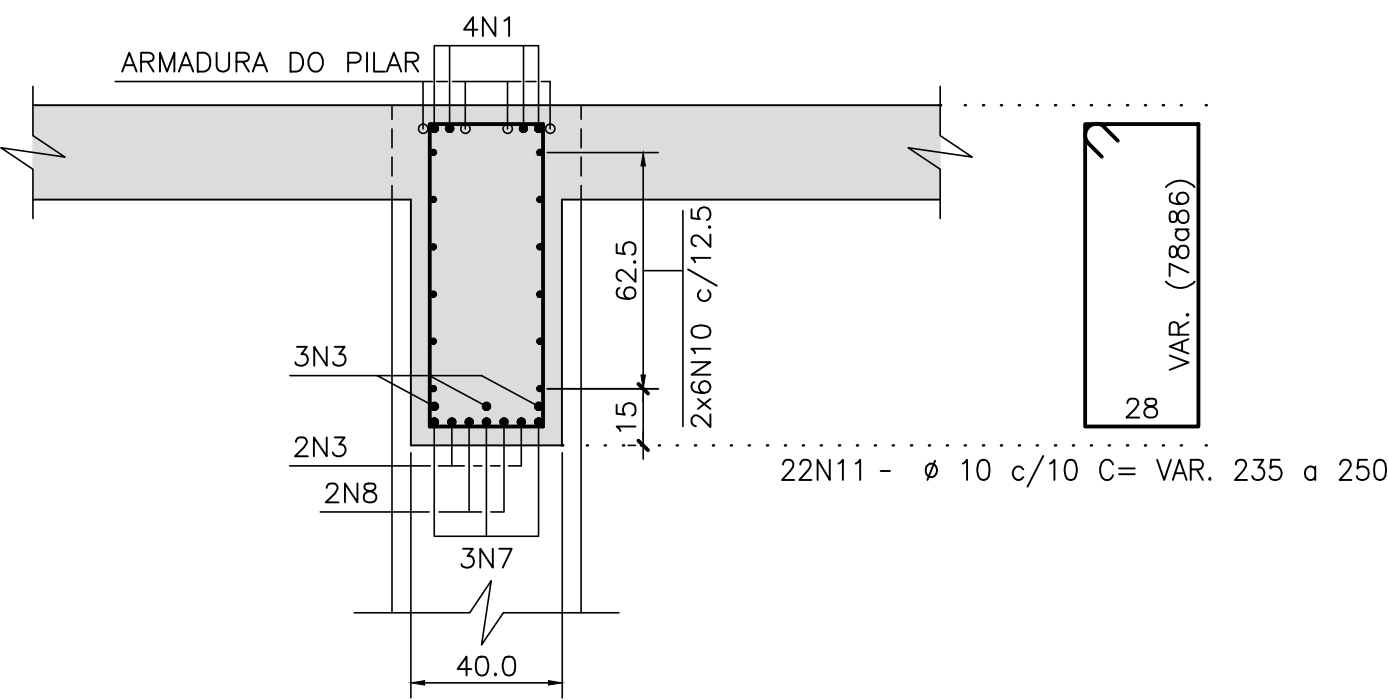
VIGAS V1aV7 (7x)

ESCALA=1:50



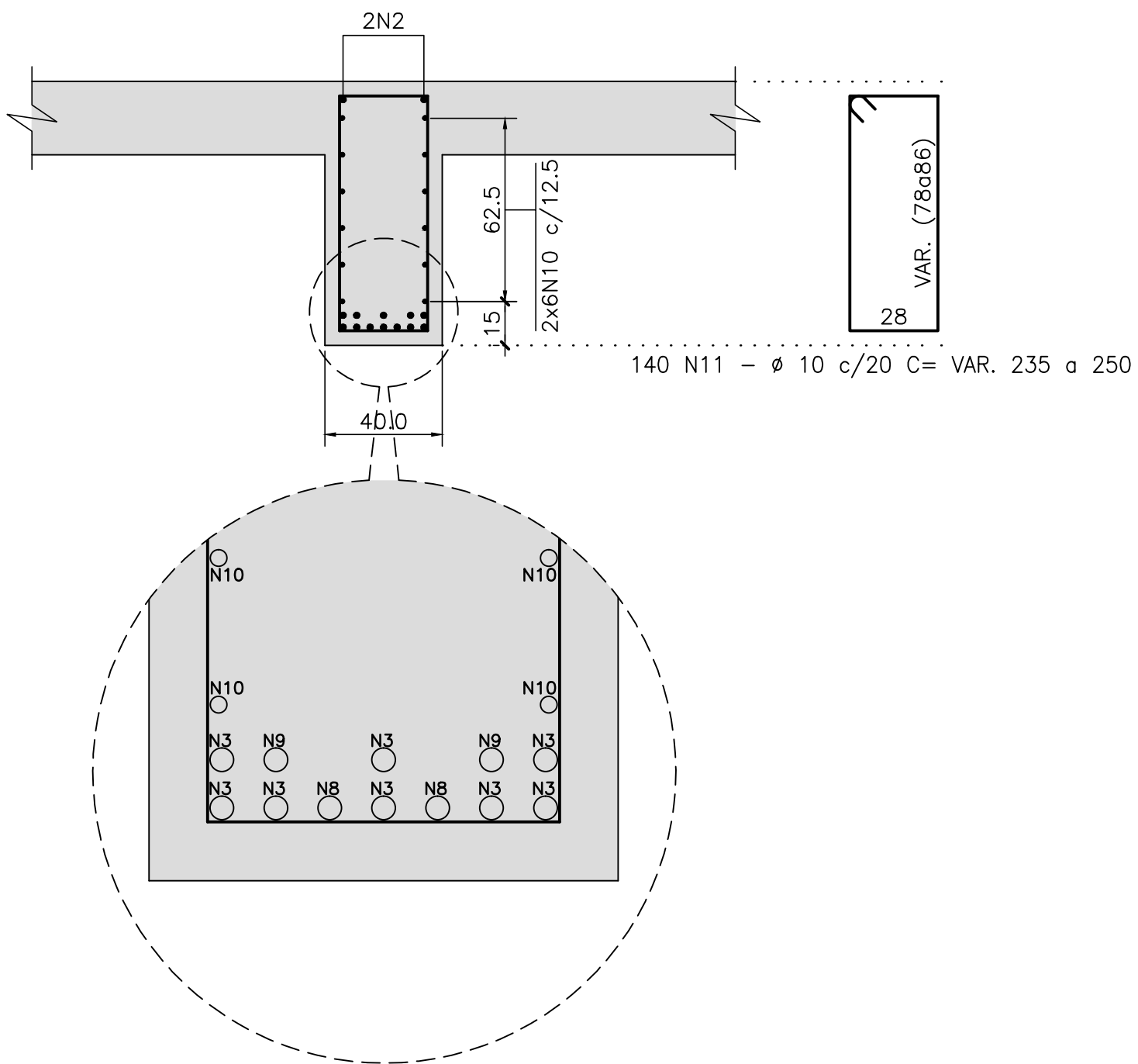
CORTE A-A

ESCALA=1:20



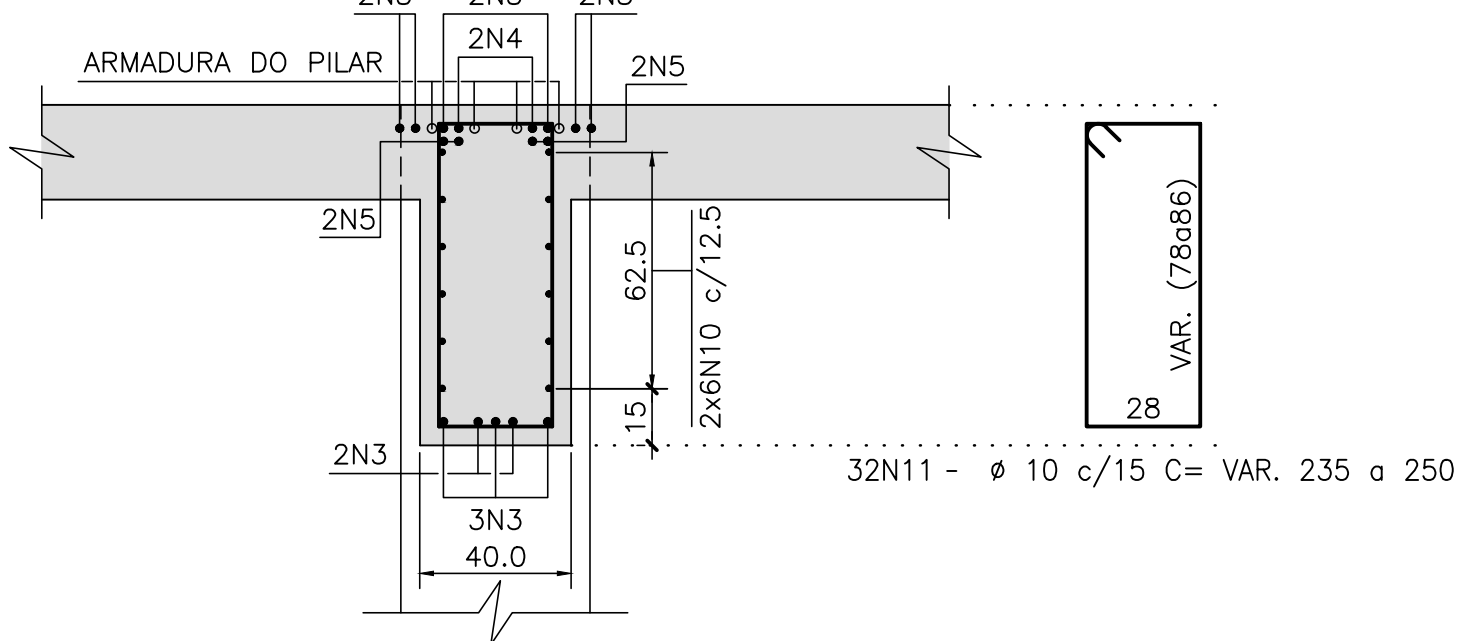
CORTE B-B

ESCALA=1:20



CORTE C-C

ESCALA=1:20



LISTA P/1 VIGA

N	Ø	Q	COMPRIMENTOS	
			UNIT.(cm)	TOTAL (m)
1	20	8	370	29.60
2	12.5	4	560	22.40
3	20	29	1200	348.00
4	20	4	880	35.20
5	20	16	640	102.40
6	12.5	2	400	8.00
7	20	5	445	22.25
8	20	5	1200	60.00
9	20	6	400	24.00
10	8	12	CORRIDOS	460.80
11	10	194	VAR.	470.45

RESUMO AÇO CA-50 P/1 VIGA

Ø	COMPRIMENTO (m)	PESO (Kg)
8	460.80	184
10	470.45	296
12.5	30.40	30
20	621.45	1554
TOTAL		2064

RESUMO AÇO CA-50 P/7 VIGAS

14.448 kg

RESUMO AÇO CA-50 P/3 MODULOS

43.344 kg